



## C'EST QUOI RÉNOVER EN SUD BOURGOGNE ?

Il s'agit d'un service gratuit, indépendant et objectif de conseil et d'accompagnement permettant aux propriétaires situés sur le territoire du Mâconnais Sud Bourgogne de réaliser une rénovation globale, efficace et économique de leur logement.

### LES + DU SERVICE :

- Un **guichet unique** avec une **coordination** de tous les acteurs et dispositifs : Espace Info Énergie, Adil, Anah, Opah, Pig, etc.
- Un **accompagnement** et un **suivi** tout au long de votre parcours de rénovation, de la définition de votre projet jusqu'à la prise en main de votre logement rénové.
- Une **équipe pluridisciplinaire** à votre écoute pour une **véritable expertise** de votre projet.

## À QUEL MOMENT FAUT-IL RÉNOVER ÉNERGÉTIQUEMENT VOTRE LOGEMENT ?

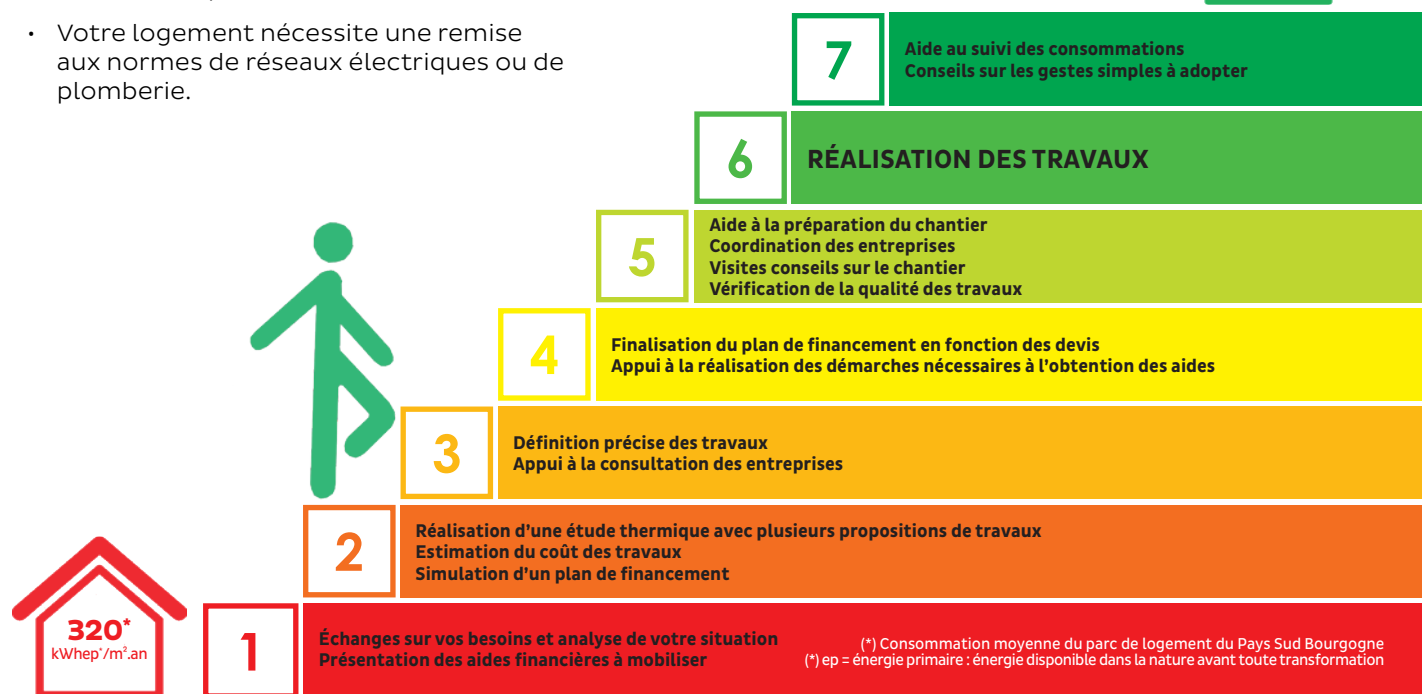
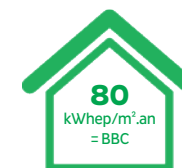
- Vous avez acheté un logement ;
- Vous avez froid en hiver ;
- Vos factures d'énergie sont trop élevées et continueront d'augmenter ;
- Vous devez remplacer un appareil vétuste ou en panne ;
- Vous devez refaire votre toiture ou entretenir vos façades ;
- Vous souhaitez aménager, embellir ou agrandir votre logement ;
- Des travaux d'adaptation sont nécessaires pour demeurer dans votre logement ;
- Vous avez des problèmes d'humidité, de bruit ou de qualité de l'air intérieur ;
- Votre logement nécessite une remise aux normes de réseaux électriques ou de plomberie.

## POURQUOI

### VISER LE NIVEAU BBC\* ?

- Vous n'aurez plus froid chez vous ;
- Vous réduirez vos factures d'énergie ;
- Vous vivrez dans un logement entretenu et fonctionnel ;
- Vous améliorerez la qualité de l'air intérieur ;
- Vous augmenterez la valeur de votre bien ;
- Vous préserverez votre patrimoine pour le transmettre ;
- Vous participerez au développement économique local ;
- Vous contribuerez à la lutte contre le changement climatique.

(\*) Bâtiment Basse Consommation

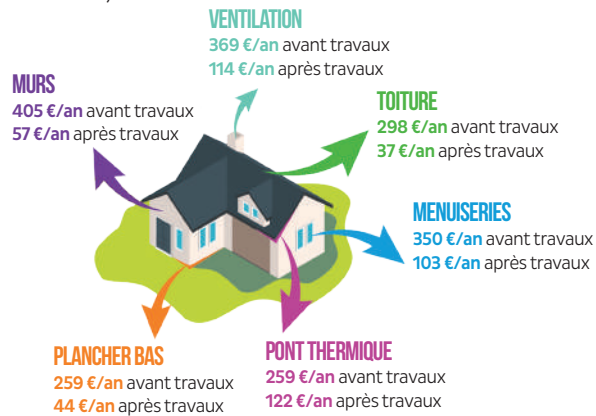


(\*) Consommation moyenne du parc de logement du Pays Sud Bourgogne  
(\* ep = énergie primaire : énergie disponible dans la nature avant toute transformation

# UNE RÉNOVATION ÉNERGÉTIQUE PERFORMANTE :

POUR DIVISER JUSQU'À 4 FOIS  
VOS CONSOMMATIONS !

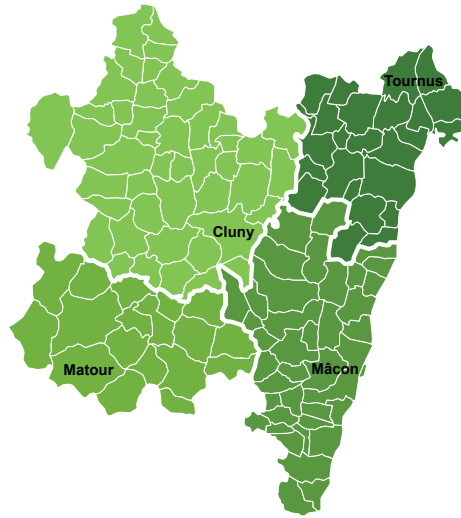
Comparatif des consommations de chauffage annuelles par poste pour une maison type bourguignonne de 100 m<sup>2</sup>, construite avant 1974 (chauffage au gaz et système constructif en blocs de béton creux).



### TOTAL ANNUEL :

Bâtiment avant travaux	Bâtiment après travaux
320 kWh/m <sup>2</sup> /an	80 kWh/m <sup>2</sup> /an
Étiquette énergie E	Étiquette énergie B
<b>1 940 € de chauffage</b>	<b>477 € de chauffage</b>

## PÉRIMÈTRE D'INTERVENTION :



## VOTRE CONTACT :

Romain Tellier

[rtellier@maconnais-sud-bourgogne.fr](mailto:rtellier@maconnais-sud-bourgogne.fr)

03 85 20 91 12

PETR Mâconnais Sud Bourgogne

Espace de la Verchère

367, Chemin de la Verchère

71850 Charnay-lès-Mâcon

## PARTICULIERS :

**RÉNOVER,**  
*c'est gagner !*

Conception PETR Mâconnais Sud Bourgogne - Crédits photo Freepick - S. Gaudissard - Impression septembre 2018

## SERVICE PUBLIC GRATUIT, INDÉPENDANT ET OBJECTIF

DE CONSEIL ET  
D'ACCOMPAGNEMENT  
POUR VOTRE PROJET DE  
RÉNOVATION ÉNERGÉTIQUE

