

POLITIQUES CONTRACTUELLES



POLITIQUES CONTRACTUELLES

1 Vision d'ensemble pour le financement des projets et articulation des dispositifs

2 Cadre de la politique contractuelle pour 2022-2028 avec la Région

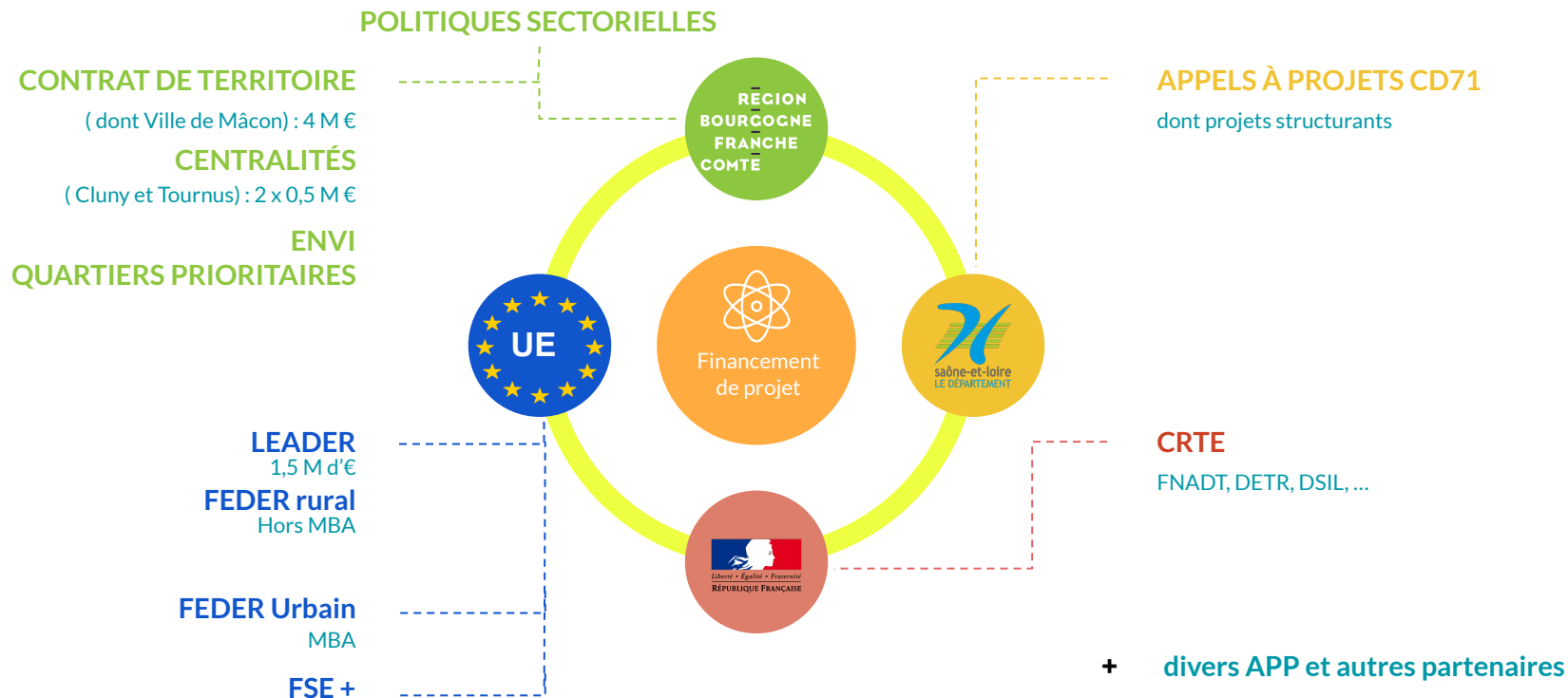
3 Appel à candidature du futur programme LEADER 2023-2027

4 Méthode, calendrier et moyens d'ingénierie

5 Socle de la stratégie et typologie de projets



1. VISION D'ENSEMBLE ET ARTICULATION



2. CADRE DE LA POLITIQUE CONTRACTUELLE 2022 - 2028



Conseil régional de Bourgogne-Franche-Comté - Assemblée plénière des
26 et 27 Janvier 2022

“Territoires En Action (TEA)”

CONTRAT DE TERRITOIRE 2022 - 2028

- Investissement
- Fonctionnement (crédits annuels non territorialisés)
- Les modalités de soutien à l'ingénierie seront précisées en juillet 2022 dans RI spécifique
- Prise en compte de l'éco-conditionnalité des aides + sobriété foncière (=être associé en amont)

Types d'opérations
éligibles

3 programmations

2022-2024
2024-2026
2026-2028
(avec possibilité d'avenant)

Durée 2022-2028

- Selon critères (niveau équivalent à la précédente contractualisation au prorata temporis => 4 M€ ?)
- 80% de l'enveloppe à octroyer sur la 1ère phase de programmation 2022-2026
- Bonification Ville de Mâcon (renforcement des fonctions de centralité, diverses MO possibles)
- Niveau d'intervention maximum de la Région : 50%

Enveloppe financière

3. APPEL A CANDIDATURE LEADER 2023 - 2027

Bourgogne-Franche-Comté - Assemblée plénière des 26 et 27 Janvier 2022 - « **Liaison Entre Actions de Développement de l'Économie Rurale** »

Les ressources naturelles et paysagères

L'économie de proximité

Les programmes culturels, le sport pour tous,
les loisirs et la vie associative

L'écotourisme, le tourisme social et solidaire et
la promotion du territoire

La qualité urbaine durable

Les services aux citoyens

LEADER sera la seule source de financement
européen pour les services en zone rurale !



La stratégie et le plan d'action LEADER
devront s'articuler autour de deux à
quatre thématiques parmi la liste
suivante

L'adaptation au
changement climatique, en
accélérant la transition
écologique, énergétique et
numérique des territoires



OBLIGATOIRE

CRITERES DE RECEVABILITE “NON DÉROGEABLES”

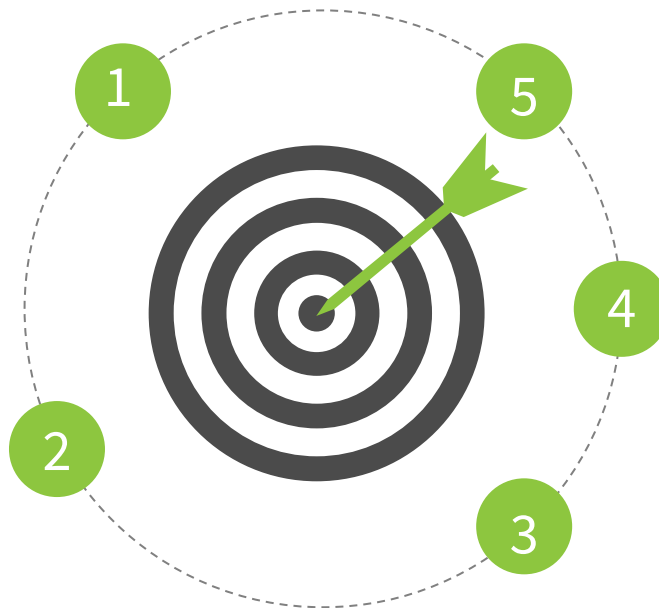
Structure porteuse du GAL

territoires de projet (SCOT), > 15000 habitants

Périmètre

Communes entières et contigües et d'EPCI entiers

NB : la commune de Mâcon, en tant que ville moyenne (entre 15000 et 80000 hab) sera intégrée au périmètre du GAL, pourra bénéficier d'opérations de fonctionnement, mais les opérations d'investissement localisées sur son territoire seront inéligibles.



Contenu attendu d'une candidature (rubriques)

Diagnostic, stratégie ciblée, gouvernance, plan d'actions, maquette financière

Concertation locale public-privé

en lien avec les thématiques, composition du GAL/CoProg

Moyens humains

à minima 1 agent dédié à temps plein sur LEADER

DOTATION FINANCIÈRE ET MODALITÉS D'INTERVENTION



L'enveloppe FEADER
disponible au niveau
régional pour la mise en
œuvre de LEADER
2023-2027 est de
39 850 000 €



Principe de 1 € de fonds
nationaux appellent 4 €
de crédits LEADER

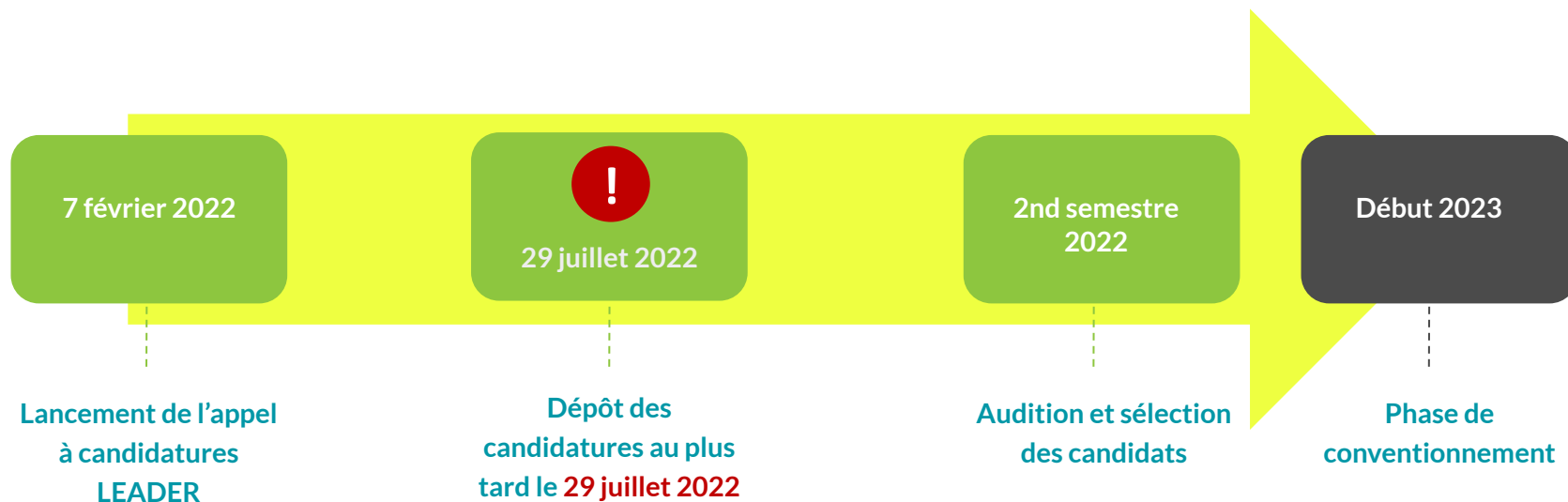


Taux d'intervention max à
80%



Enveloppe de crédits
régionaux spécifiques de
contreparties pour les
projets < 200 000 €

CALENDRIER



La sélection des GAL se fera **en une seule fois**, pour la période 2023-2027

4. MÉTHODE, CALENDRIER ET MOYENS

- **Comité de pilotage « TEA » :**
Bureau syndical + élu référent et technicien du Conseil régional
- **Composition du GAL :**
Désignation par le Comité syndical et mobiliser au sein du Conseil de développement

Gouvernance

Référents techniques

CCSCMB, CCC, CCMT, MBA, Villes de Mâcon, Tournus, Cluny et Charnay-Lès-Mâcon

+ Région BFC

+ autres en fonction des disponibilités et thématiques abordées

Réseau technique

CALENDRIER

« Concertation et co-construction »

- 25 avril : Bureau CC du Clunisois
- 10 mai : Réunion de la commission thématique
- 16 mai : Bureau CC SCMB
- 19 mai : Réunion « Réseau technique PETR »
- 24 mai : Conférence des Maires
- 25 mai : Bureau MBA
- 2 juin : Bureau CCMT
- 7 juin : Réunion du Conseil de développement
- 14 juin : Réunion du Bureau syndical (CoPil)

« Statutaires »

- 31 mai : Réunion du Bureau exécutif
- 22 juin : Délibération du Comité syndical



**29 juillet : échéance pour le
dépôt de la candidature
LEADER**

5 – SOCLE DE LA STRATÉGIE ET TYPOLOGIE DE PROJETS

12



Principe des politiques contractuelles



« Convergence entre démarches ascendantes et descendantes »

Schémas régionaux :

- SRDEII
- **SRADDET**
- SRB
- ...



Diagnostic et Projet
d'Aménagement et
de Développement
Durable du **Schéma
de Cohérence
Territoriale**

+

- Prise en compte des projets et démarches des collectivités (CRTE notamment...)
- Projets associatifs structurants
- ...

Politiques
sectorielles

+

Politiques
territoriales

+

Fonds européens

- FEDER/FSE
- **FEADER**



Contrat de territoire
Fonds régionaux

+



Programme LEADER
Fonds européens



**Stratégie locale ciblée
+ programme d'actions**



STRATÉGIE EN 4 AXES



Tenir le cap de la
transition écologique

Conforter l'attractivité
du territoire par une
offre adaptée de
services à la population

Faire rayonner le
territoire par ses
spécificités et ses
innovations

Elaborer, coordonner et
animer la stratégie de
territoire



avec le Fonds européen agricole pour le développement rural (FEADER)
L'Europe investit dans les zones rurales.



RÉGION
BOURGOGNE
FRANCHE
COMTE

Tenir le cap de la transition écologique

Aller vers un modèle d'urbanisme et d'architecture durable en renforçant l'attractivité des centralités et des centres-bourgs

Développer une offre d'habitat durable et sobre en énergie dans le cadre de rénovation, construction ou requalification de friches

Requalifier qualitativement les espaces publics pour de meilleures fonctionnalités, la renaturation ou créer des îlots de fraîcheur

Conforter les différentes fonctions des centralités pour en faire des lieux de vie dynamiques

Développer les mobilités douces et l'accessibilité du territoire

Proposer des solutions de mobilité alternatives à la voiture individuelle

Développer les infrastructures d'intermodalité, de mobilités douces et « actives »

Renforcer la résilience économique du territoire

Garantir les capacités d'accueil des entreprises par la reconversion de friches

Développer une alimentation de qualité et de proximité

Apporter une meilleure plus-value à la ressource forestière en développant la 2nde transformation du bois et le bois-construction

S'appuyer sur le développement du numérique pour accompagner les transitions (sociales, écologiques...)

Développer les usages et déployer des services ou solutions numériques

Développer et animer les tiers-lieux numériques

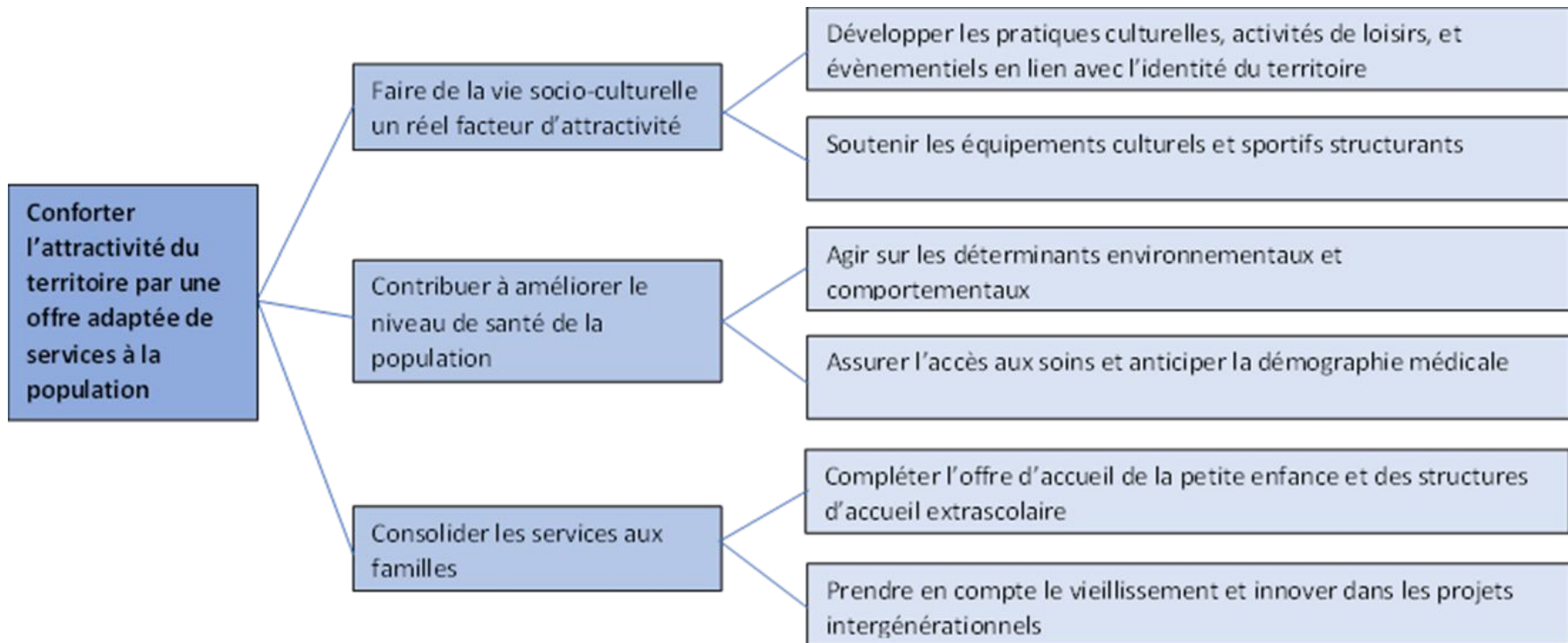


UNION EUROPÉENNE



RÉGION
BOURGOGNE
FRANCHE
COMTE

avec le Fonds européen agricole pour le développement rural (FEADER)
L'Europe investit dans les zones rurales.



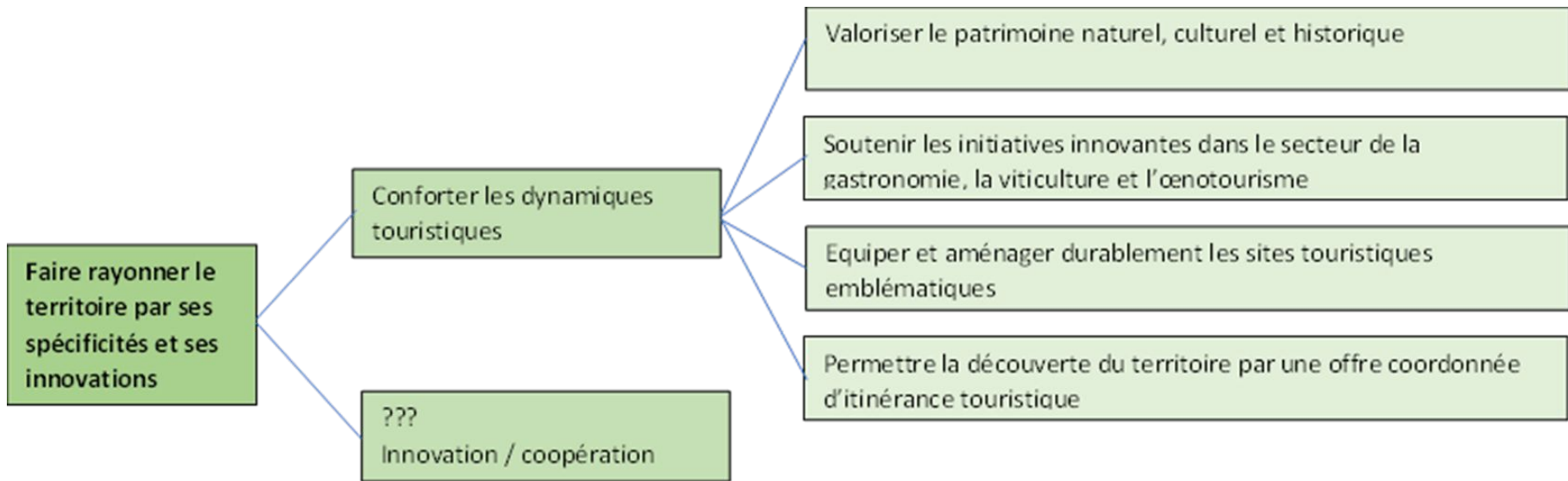


UNION EUROPÉENNE



RÉGION
BOURGOGNE
FRANCHE
COMTE

avec le Fonds européen agricole pour le développement rural (FEADER)
L'Europe investit dans les zones rurales.





UNION EUROPÉENNE



RÉGION
BOURGOGNE
FRANCHE
COMTE

avec le Fonds européen agricole pour le développement rural (FEADER)
L'Europe investit dans les zones rurales.

